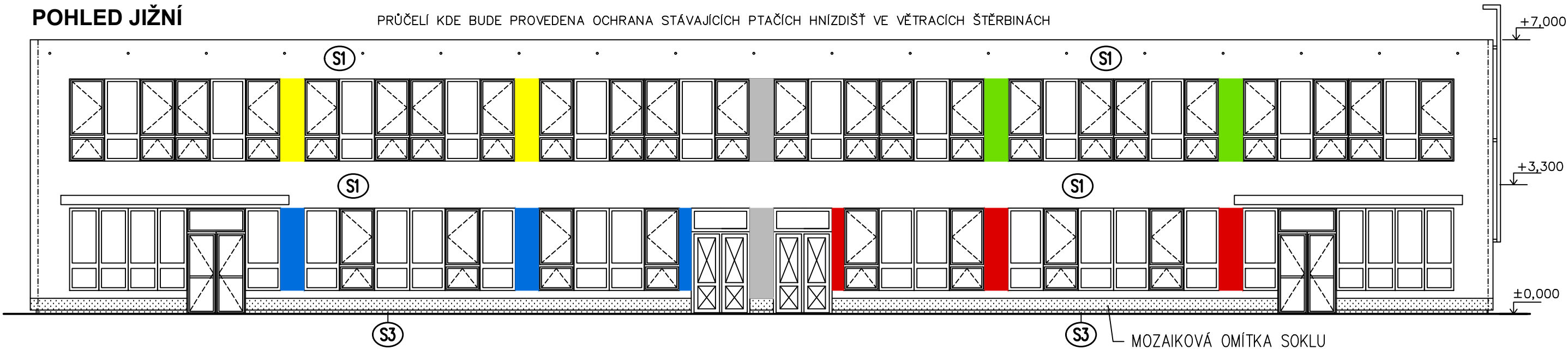
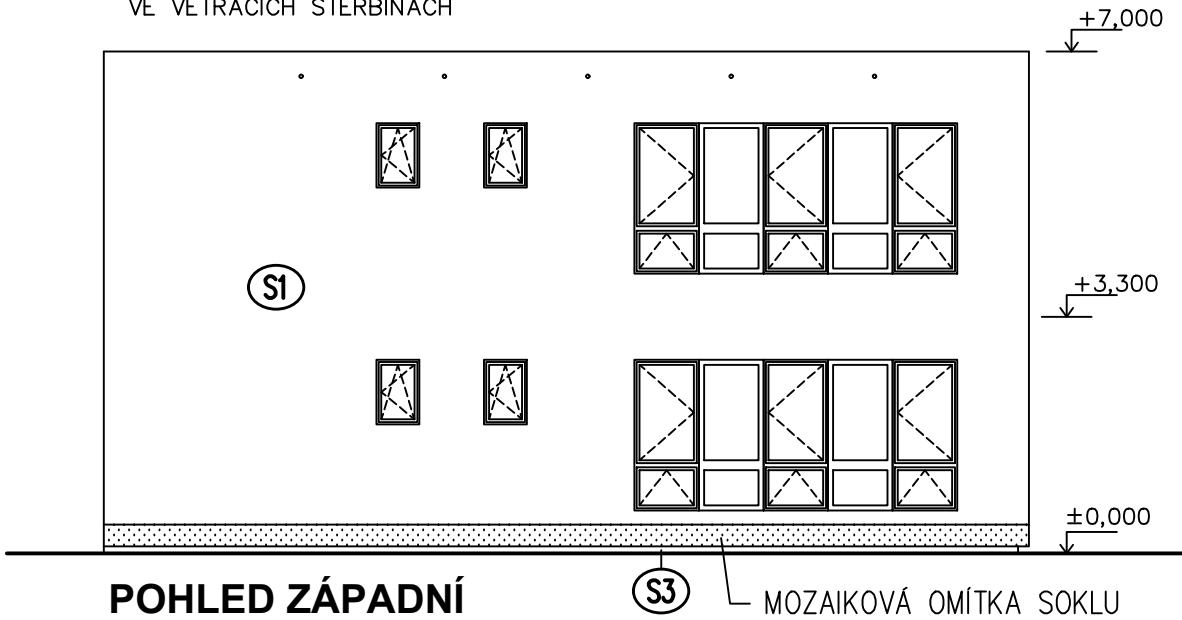


POHLED JIŽNÍ

PRŮČELÍ KDE BUDE PROVEDENA OCHRANA STÁVAJÍCÍCH PTAČÍCH HNÍZDIŠŤ VE VĚTRACÍCH ŠTĚRBINÁCH

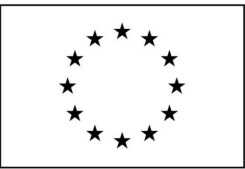


PRŮČELÍ KDE BUDE PROVEDENA OCHRANA STÁVAJÍCÍCH PTAČÍCH HNÍZDIŠŤ
VE VĚTRACÍCH ŠTĚRBINÁCH



POHLED ZÁPADNÍ

- TEXTILNÍ MARKÝZY BUDOU DEMONTOVÁNY A PO PROVEDENÍ ZATEPLENÍ ZNOVU NAMONTOVÁNY
- SVOD HROMOSVODU
- FASÁDA – SILIKONOVÁ ZATŘENÁ OMÍTKA VE SVĚTLE ŠEDÉM ODSŤÍNU
- FASÁDA – MEZIOKENNÍ PILÍŘE – SILIKONOVÁ ZATŘENÁ OMÍTKA V BAREVNÉM ŘEŠENÍ PODLE NÁVRHU MĚSTSKÉHO ARCHITEKTA
- FASÁDA – SOKL MOZAIKOVÁ OMÍTKA V ŠEDÉM ODSŤÍNU
- VÝPLNĚ OTVORŮ – OKNA I DVEŘE PLASTOVÉ BÍLÉ
- KLEMPÍŘSKÉ PRVKY – POVLAKOVANÝ PLECH V ŠEDÉM ODSŤÍNU



EVROPSKÁ UNIE
Fond soudržnosti
Operační program Životní prostředí

POZNÁMKY K VÝPLNÍM OTVORŮ

NOVÉ VÝPLNĚ OTVORŮ:
Nové výplně otvorů budou provedeny s parotěsným a vzduchotěsným provedením obvodové spáry ze strany interiéru a vodotěsným a paropropustným provedením ze strany exteriéru, za použití parotěsných a vzduchotěsných, respektive vodotěsných a paropropustných systémových pásek.
Velikosti oken jsou uvedeny ve skladebných rozměrech, přesné rozměry je nutné doměřit na stavbě v rámci prováděného díla.
Nutno upřesnit velikost obvodové spáry mezi prvkem výplně a zdívkou.
Před zadáním do výroby nutno ověřit rozměry veškerých prvků, výrobků a konstrukcí.
Výplně otvorů budou osazeny ve vnějším líci zdiva, případně v izolaci fasády.
Vnitřní rohy budou opatřeny nárožníky s výztužnou sítkou.

SKLADBY KONSTRUKCÍ – VIZ VÝRES D.1.1.15 – SKLADBY KONSTRUKCÍ, POPIS PRACÍ

±0,000=STÁVAJÍCÍ PODLAHA 1.NP

PROJEKTOVAL		FORMÁT	2 A4
ing. V. KULHÁNEK		DATUM	10.2016
INVESTOR:		ÚČEL	DSP
Město Chrudim, Resselovo náměstí 77, 537 01 Chrudim		ČÁST	
MÍSTO STAVBY: parc.č. 4270, 4269, k.ú.Chrudim		MĚŘÍTKO	1:100
Snížení energetické náročnosti budovy MŠ V. Nejedlého 769, Chrudim objekt SO 01 – mateřská školka		Č. KOPIE	ČÍS. VÝKRESU
POHLEDY			D.1.1.12